



# MĄDRE DOKARMIANIE PTAKÓW ZIMĄ

## KIEDY? JAK?

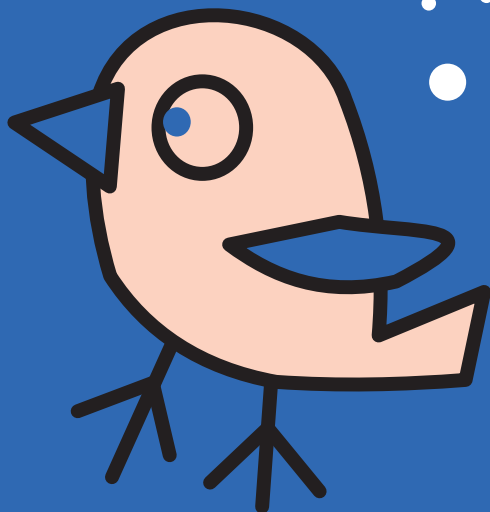
Tylko podczas mrozów i / lub śniegu. Regularnie i aż do nastania odwilży.

**Jeśli mamy przerwać w środku zimy, to lepiej nie zaczynać.** Ptaki szybko przyzwyczajają się, że dostają pokarm ciągle w tym samym miejscu. Czekają na niego. Brak nowej porcji może skończyć się dla nich tragicznie! Nie wyrzucajmy pokarmu na ziemię. Najprościej zamontować tradycyjny karmnik lub karmnik z dozownikiem. Można także przygotować go z doniczki lub plastikowych butelek.

W ogrodzie zostawmy część chwastów, traw i owoców. Ptkom wodnym wykładajmy pokarm na brzegu, w suchym miejscu. Nigdy nie wrzucamy go do wody.

## PAMIĘTAJMY!

Najlepszym, naturalnym karmnikiem dla ptaków są drzewa i krzewy owocowe oraz nasiona pozostające na drzewach, krzewach i chwastach.



## KARMNIK musi być:

- czysty, z wysuwaną podłogą dla łatwego czyszczenia – nie mogą zalegać w nim zgniłe resztki i odchody,
- z daszkiem – ochroni pokarm przed zmoknięciem,
- bezpieczny – nie mogą dostać się do niego koty i inne drapieżniki,
- umiejscowiony w zacisznym miejscu, najlepiej w bezpośredniej bliskości dużego krzewu lub niskiego drzewa, osłonięty przed wiatrem, ale nie zabudowany – żeby ptaki mogły swobodnie latać,
- z dala od przeszklonych tarasów lub werand – ptaki spłoszone w sąsiedztwie szyb o dużej powierzchni będą się o nie rozbijały!

## CZYM? - PTASIA STOŁÓWKA

Karma musi być czysta, sucha oraz w małych ilościach, aby nie zalegała, nie psuła się i nie zamarzała.

**Większość ptaków**, które mogą pojawić się na podwórku czy w parku (sikory, kowaliki, dzięcioły, dzwońce, szczygły, wróble, trznadla, mazaruki, gołębie, kawki, gawrony), najchętniej zje łuskane ziarno słonecznika. To dla nich zdrowy i kaloryczny pokarm, najlepszy na zimę.

**Dla kosów i kwiczołów** warto nadziać jabłka na pobliski krzak.

**Gołębie**, a także **ptaki krukowate** (wrony, gawrony, kawki), można dokarmiać również pszenicą lub kaszą (z wyjątkiem prażonej kaszy gryczanej). **Ptakom krukowatym** będą też smakować orzechy włoskie.

**Ptakom wodnym** (łabędzie, kaczkę) należy wysypywać na brzegu ziarna zbóż (np. pszenica, mielona kukurydza), specjalne granulaty dla ptaków wodnych czy surowe lub gotowane, drobno pokrojone warzywa, a także pośląd i płatki zbożowe (ale nie płatki kukurydziane z dodatkiem cukru lub innych substancji).

## WODA

Jest niezbędna do zaspokojenia pragnienia oraz do czyszczenia upierzenia. W mieście trudno jest ptakom znaleźć czystą wodę. Dlatego codziennie, szczególnie w czasie mrozów, wystawiamy ptakom wodę.



## WAŻNE!

- **NIE**zjedzony, zalegający pokarm gnije, jest siedliskiem bakterii i groźnych dla ptaków chorób.
- **NIE** podajemy ptakom chleba ani resztek z naszego stołu – doprawiane, solone dania mogą im poważnie zaszkodzić.
- **NIE** podajemy spleśniałego, zepsutego, mokrego i zmarzniętego pokarmu – powoduje uszkodzenia przewodu pokarmowego i naraża zwierzęta na cierpienie.
- **NIE** zaśmiecamy terenu odpadkami. **NIE** róbmy z miejsc dokarmiania śmietnika.
- **Jeżeli NIE jest możliwe stosowanie powyższych zasad, to lepiej NIE dokarmiać wcale!**